



Specifikationer

Km
55.000

Rækkevidde
469 km

1. registrering
Februar 2022

Modelår
2022

Nypris
DKK 395.420,-

HK / Nm
408 HK / 660 Nm

Type
Halvkombi

0-100 km/t
4,7 sek

Tophastighed
210 km/t

Drivmiddel
El

Trækjul
4 hjul

Tank

Grøn ejeravgift

Geartype
Automatgear

Gear

Polestar 2

Long Range AWD

DKK 279.800,-
Kontantpris

Billeder (24)

Elbil med tryghed



"Elbil er en ny verden for mange, men vi guider dig igennem hele processen. Hos HolmLy kan du trygt handle elbil. Vi er eksperter på området og vores værksted er certificeret elbils værksted!". Citat: Direktør, Michael Espersen

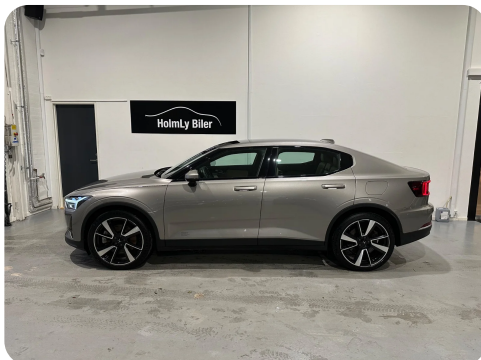
Det får du med, når du handler elbil hos os:

- ✓ 12 måneders serviceaftale
- ✓ 12 måneders AutoConcept-garanti
- ✓ 24 måneders reklamationsret
- ✓ Brugtbilsattest
- ✓ Batterikapacitetstest
- ✓ Nysynet og serviceret efter forskrifterne
- ✓ Vi er formidler af Danmarks bedste lade-løsninger

Samlet værdi
11.995 kr.



Glastag



Se flere billeder på: holmlybiler.dk/alle-biler/polestar-2-long-range-awd-be4kip6gww7

Udstyrsliste (38)

A

ABS bremsler Aftagelig anhængertræk Aircondition Alufælge Anhængertræk Antispin Armlæn
Automatgear Automatisk fjernlys Automatisk lys

B

Bakkamera Bluetooth

D

Dual zone klimaanlæg

E

EI-spejle med varme Elektrisk bagagerum

F

Fartpilot Fjernbetjent centrallås Fuld LED forlygter

G

Glastag

I

Infocenter Isofix

K

Kabinevarmer Kørecomputer

L

LED kørellys Læderrat Lædersæder

M

Musikstreaming via bluetooth

N

Navigation Nøglefri betjening

P

Parkeringsensor bagved Parkeringsensor foran

S

Servostyring Splitbagsæder Startspærre Svingbart anhængertræk Sædevarme

V

Varme i rattet Vejbaneassistent